

CRITERIS D'ACCEPTACIÓ EN MÀQUINES DE TRACTAMENTS PER A CULTIUS ARBORIS

- Protecció i seguretat**
- Existència i bones condicions de les proteccions a la presa de força (eix i punts de connexió).
 - Existència i funcionament correcte de l'element que evita la rotació de les proteccions de l'eix de la presa de força (PdF).
 - Existència de proteccions dels elements mòbils (corretges i politges de transmissió).
 - Existència d'un dispositiu per a subjectar l'eix de la PdF quan no s'usi (no s'admetran les cadenes que eviten la rotació de les proteccions).
 - Existència i fixació correcte de les proteccions que eviten l'accés al ventilador.
- Bomba**
- Absència de pulsacions visibles causades per la bomba.
 - Estat i funcionament correcte de l'amortidor de pressió.
 - Absència de fuites.
 - Funcionament correcte de la vàlvula limitadora de pressió.
- Agitació**
- Amb el dipòsit omplert fins a la meitat s'ha d'observar una circulació del líquid clarament visible .
- Dipòsit**
- Absència general de fuites.
 - Neteja exterior (absència de restes de producte).
 - Ajust correcte i facilitat d'obertura manual de la tapa de l'orifici d'ompliment.
 - Estat correcte de l'orifici de respiració.
 - Funcionament correcte i lectura fiable de l'indicador de nivell des del lloc de conducció i/o ompliment.
 - Facilitat d'accionament de la vàlvula de buidat.
 - Funcionament correcte de la vàlvula antiretorn de l'hidrocarregador.
- Manòmetre**
- Diàmetre de l'esfera ≥ 63 mm.
 - Visualització des del lloc del conductor.
 - Estabilitat de l'agulla.
 - Rang adient a la pressió de treball.
 - Resolució (divisions) de 1 bar en l'interval de 5 a 20 bar i de 2 bar per a > 20 bar .
 - Error màxim de $\pm 10\%$ per a pressions superiors a 2 bar (**mesura**).
- Regulador i distribució**
- Absència de fuites.
 - Possibilitat d'ajust de la pressió de treball des del lloc de conducció.
 - Obertura i tancament correcte de cadascun dels sectors i de tots els broquets simultàniament.
- Conduccions**
- Absència de fuites a la màxima pressió de treball.
 - Bon estat de conservació (absència de senyals de clivellat, desgast o abrasió).
 - En posició de treball no han d'estar en la zona de polvorització.
- Filtres**
- Absència de fuites.
 - Existència de filtres en l'orifici d'ompliment del dipòsit, en l'aspiració de la bomba i en la impulsió.
 - Facilitat d'extracció de les malles, estat correcte i neteja.
- Broquets**
- Estat de neteja correcte.
 - Idoneïtat dels broquets i identificació de la marca i model.
 - Disposició simètrica excepte per a funcions especials.
 - Funcionament correcte del dispositiu antidegoteig.
 - Tancament individual.
 - Possibilitat de posicionar els broquets de manera reproduïble.
 - Absència de senyals de desgast i/o obturacions.
 - Uniformitat del rajol de polvorització.
- Distribució**
- Uniformitat de cabals: desviació del cabal de cada broquet inferior al 10% respecte al cabal mitjà o al 15% del cabal nominal (**mesura**).
 - Equilibri de pressions entre el punt del manòmetre de la màquina i a l'entrada Esquerra/Dreta de l'arc de distribució $\leq 15\%$ (**mesura**).
 - Uniformitat de cabal esquerra/dreta $\leq 10\%$ (**mesura**).
- Ventilador**
- Estat correcte dels àleps, deflectors i carcassa.
 - Funcionament correcte del grup multiplicador (marxes/punt mort).
 - Funcionament correcte de l'embragatge.
 - Simetria (dreta/esquerra) de l'aire impulsat pel ventilador (**mesura opcional**).

Per a més informació contacteu amb el vostre tècnic de l'Agrupació de Defensa Vegetal o de Producció Integrada o amb el Centre de Mecanització Agrària

Inspecció de polvoritzadors d'aplicació de productes fitosanitaris. Cultius arboris

La qualitat de les aplicacions fitosanitàries depèn de les característiques de l'equip utilitzat i, en concret, de l'estat dels seus components, particularment d'aquells que amb el pas del temps es veuen afectats pel desgast i l'envelliment.



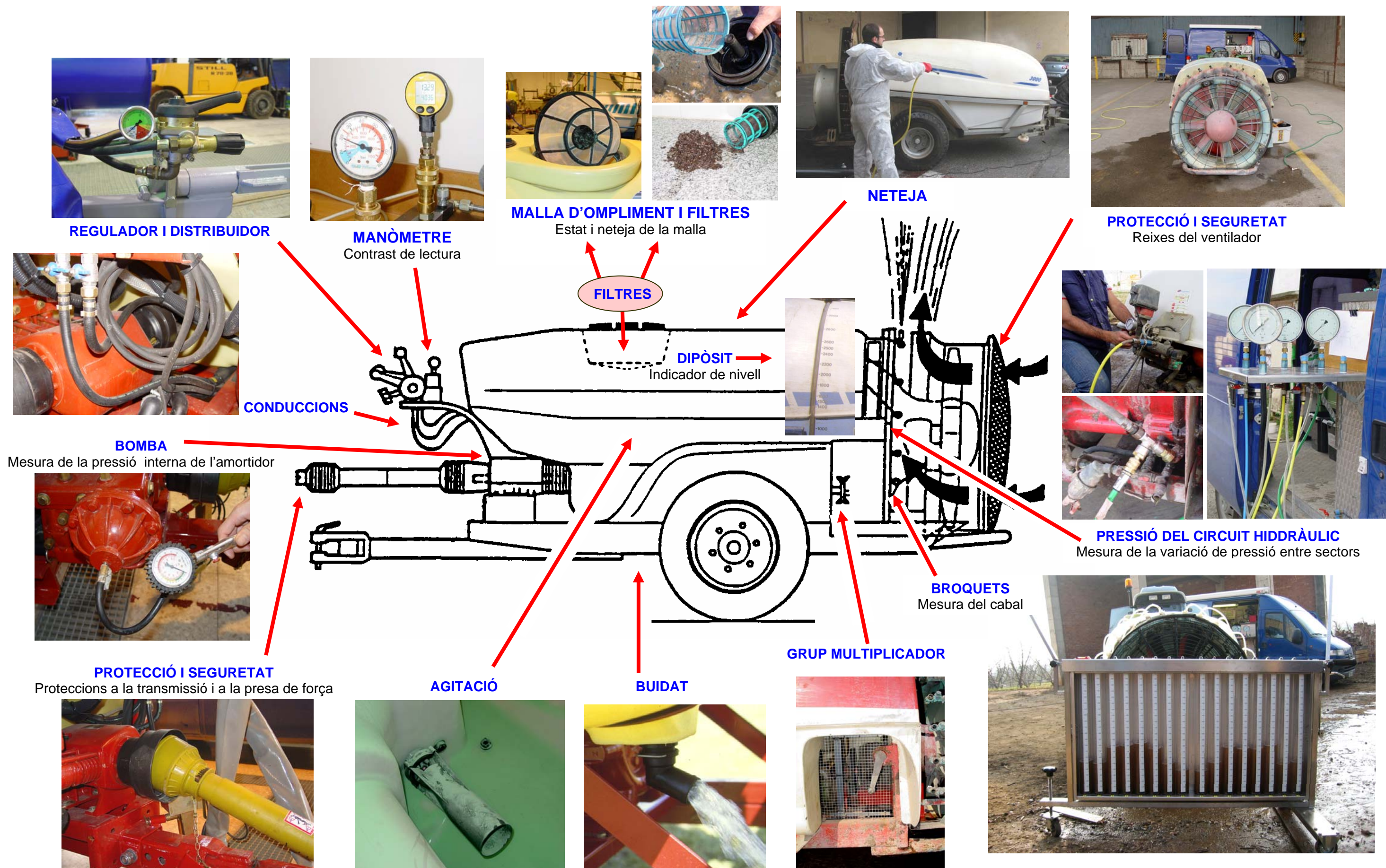
El Departament d'Agricultura, Alimentació i Acció Rural, en els darrers anys, està portant a terme la inspecció, amb caràcter voluntari, d'equips de tractaments fitosanitaris d'acord a la norma EN 13970. La finalitat d'aquesta actuació és comprovar l'estat i funcionament dels polvoritzadors per tal de millorar l'eficiència dels tractaments, minimitzar l'impacte ambiental i augmentar la seguretat de l'operador.

Com a resultat d'aquesta inspecció es poden detectar deficiències en els components i en el funcionament general de la màquina, i per tant fer les oportunes recomanacions. Per exemple: augmentar la secció de les conduccions per tal de reduir les pèrdues de càrrega, canviar els broquets desgastats, substituir el manòmetre degut a la seva imprecisió, etc.

La norma europea d'inspecció, UNE-EN 13790/2, està fonamentada en la norma de seguretat d'equips de tractaments (EN 907) i en les normes de protecció del medi ambient, UNE-EN 12761-1 i 3.

ELEMENTS I COMPONENTS QUE SÓN OBJECTE D'INSPECCIÓ

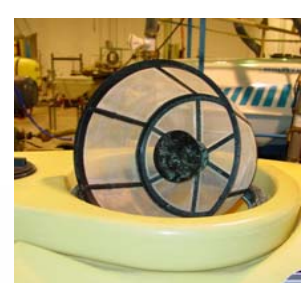
La inspecció es realitza mitjançant una comprovació visual i/o funcional de l'equip de tractaments. A més, es contrasta el manòmetre, es determina el cabal dels broquets i es mesura la variació de pressions, per cada sector, des del punt de connexió del manòmetre fins al broquet.



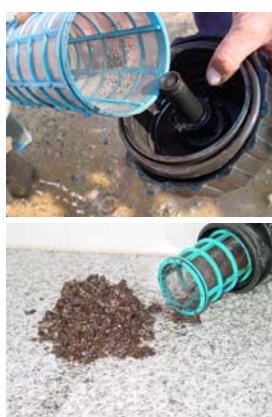
REGULADOR I DISTRIBUIDOR



MANÒMETRE
Contrast de lectura



MALLA D'OMPLIMENT I FILTRES
Estat i neteja de la malla



NETEJA



PROTECCIÓ I SEGURETAT
Reixes del ventilador



CONDUCIONS



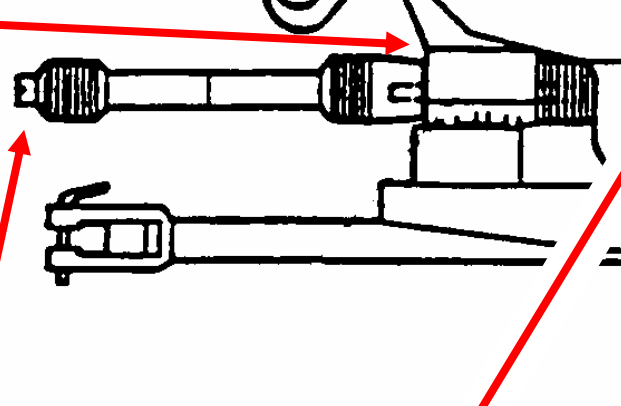
BOMBA
Mesura de la pressió interna de l'amortidor



DIPÒSIT
Indicador de nivell



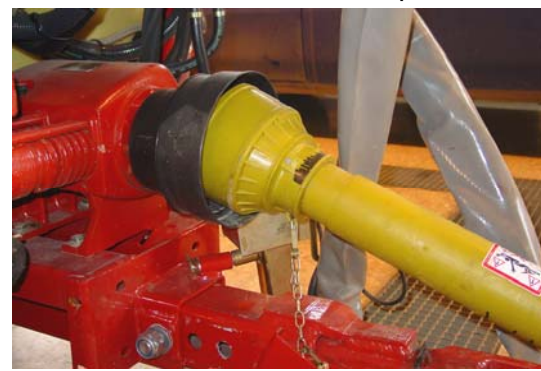
PRESSIÓ DEL CIRCUIT HÍDRÀULIC
Mesura de la variació de pressió entre sectors



BROQUETS
Mesura del cabal

GRUP MULTIPLICADOR

PROTECCIÓ I SEGURETAT
Proteccions a la transmissió i a la presa de força



AGITACIÓ



BUIDAT

